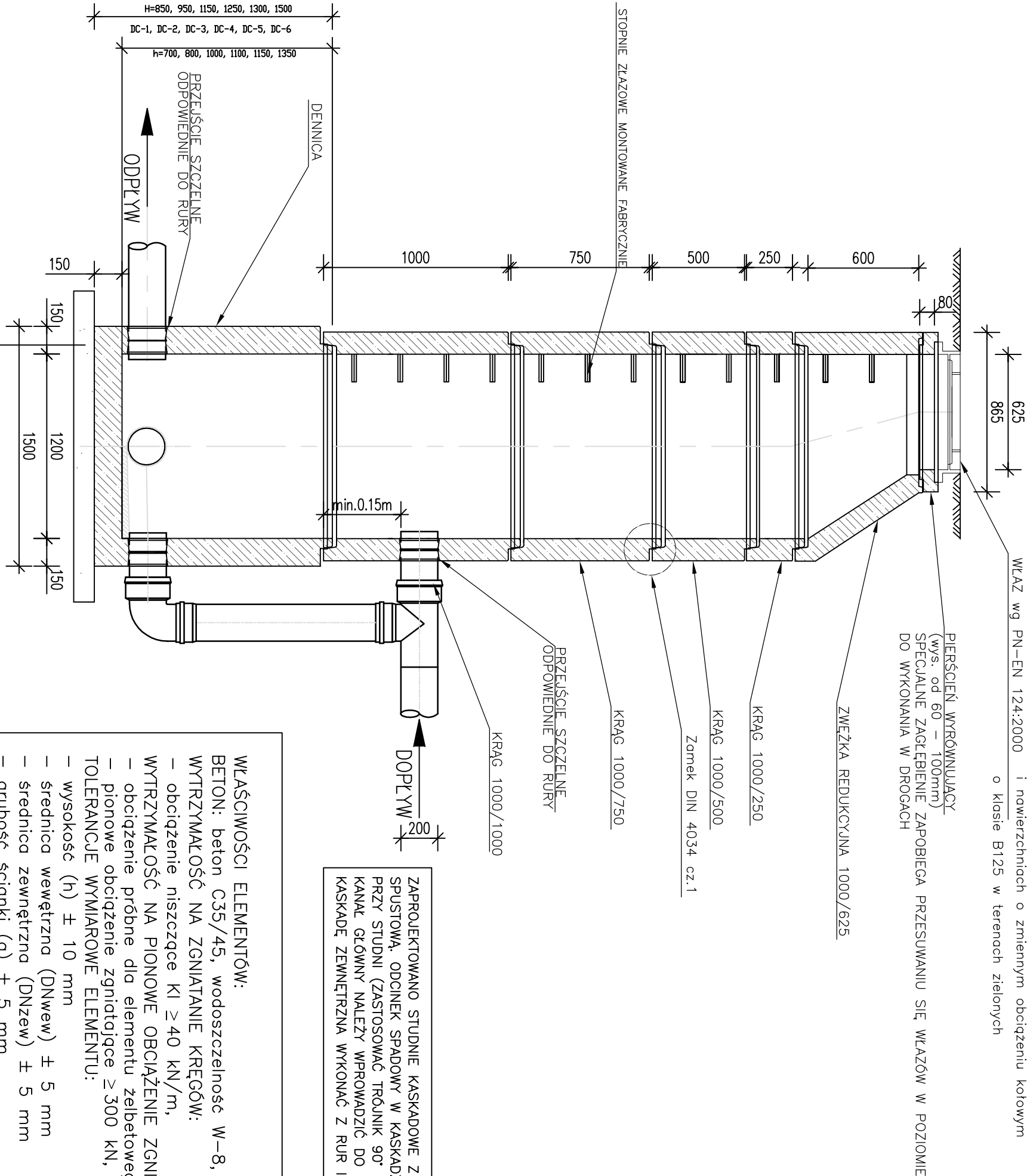


o klasie D400, w drogach  
i nawierzchniach o zmiennym obciążeniu kołowym  
o klasie B125 w terenach zielonych



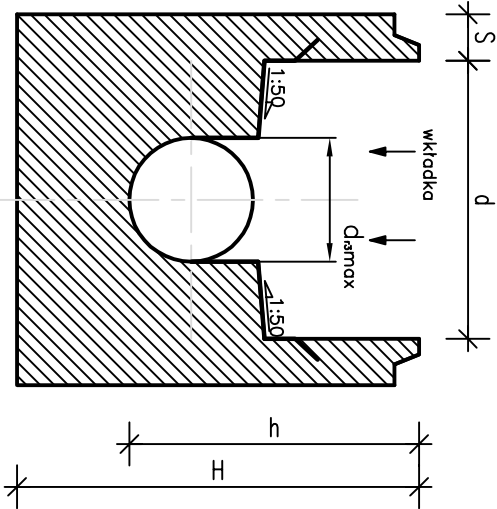
RODZAJE KINETY OPISANO NA PROFILACH PODCZYNCH.  
ZASTOSOWANO:  
• KINETY ZBIORCZE  
• KINETY PRZELOTOWE: PROSTE, 45°, 90°

ZAPROJEKTOWANO STUDNIE KASKADOWE Z KASKADĄ ZEWNĘTRZNĄ Z RURĄ PIONOWĄ SPUSTOWĄ. ODCINEK SPADOWY W KASKADZIE WYKONAĆ JAKO PIONOWY BEZPOŚREDNIO PRZY STUDNI (ZASTOSOWAĆ TRÓJNIK 90° I KOLANO 90°). KANAŁ GŁÓWNY NALEŻY WPROWADZIĆ DO WNIĘTRZA STUDNI. KASKADĘ ZEWNĘTRZNĄ WYKONAĆ Z RUR I KSZTAŁTEK Z PVC-U.

WŁAŚCIWOŚCI ELEMENTÓW:

- BETON: beton C35/45, wodoszczelność W-8, nasiąkliwość ≤5%,  
WYTRZYMAŁOŚĆ NA ZGNIATANIE KRĘGÓW:  
– obciążenie niszczące  $KI \geq 40 \text{ kN/m}$ ,  
WYTRZYMAŁOŚĆ NA PIONOWE OBCIĄŻENIE ZGNIATAJĄCE POKRYWY:  
– obciążenie próbne dla elementu żelbetowego  $\geq 120 \text{ kN}$   
– pionowe obciążenie zgniatające  $\geq 300 \text{ kN}$ ,  
TOLERANCJE WYMIAROWE ELEMENTU:  
– wysokość (h)  $\pm 10 \text{ mm}$   
– średnica wewnętrzna (DN<sub>wew</sub>)  $\pm 5 \text{ mm}$   
– średnica zewnętrzna (DN<sub>zew</sub>)  $\pm 5 \text{ mm}$   
– grubość ścianki (g)  $\pm 5 \text{ mm}$ .

STUDNIE SPEŁNIAJĄ WYMAGANIA NORMY PN-EN 1917  
(ZGODNIE Z AKTUALNYMI DEKLARACJAMI ZGODNOŚCI).



UWAGI!  
BETONOWA STUDZIENKA PREFABRYKOWANA Z WKŁADKĄ WYKONANĄ Z POLIURETANU – PU  
DENNICA STUDZIENKI WYKONANA JAKO MONOLITYCZNA, PREFABRYKOWANA, Z FABRYCZNIE ZABETONOWANĄ WKŁADKĄ Z POLIURETANU JAKO KINETY GŁÓWNA WRAZ Z EWENTUALNYMI DOPŁYWAMI BOCZNYMI, POŁĄCZONA Z PRZEJŚCIAMI SZCZELNYMI WYPOSAŻONYMI W USZCZELKI DLA PRZYTĄCZENIA RUR W ŚCIANIE STUDNI

Biuro Projektowe	<u><b>FIRMA BUDOWLANA "BIO-SYSTEM"</b></u>		
	<b>PRACOWNIA PROJEKTOWA</b> ul. Górcz-Kowaleckiego 7/1 97-300 Piotrków Trybunalski tel./fax: 44 737 89 61 e-mail: biuro@bio-system.pl		
Zamawiający	GMINA WIELUŃ Plac Kazimierza Wielkiego 1 98-300 Wieluń		
Projekt	„Budowa sieci kanalizacji sanitarnej - Dąbrowa ul. Torowa, gmina Wieluń”		
Projektował	mgr inż. Artur Kozłowski	Projekt	Nr uprawnień 24/022/WŁ
E-mail	artur.kozlowski@bio-system.pl		
Opracował	mgr inż. Michał Mironiś	Projekt	
E-mail	michal.mironis@bio-system.pl		
Sprawdził	mgr inż. Marcin Kozłowiec	Projekt	Nr uprawnień LOD/1288/PWOS/09
E-mail	-		
Treść rysunku			
SCHEMAT STUDNI BETONOWEJ KASKADOWEJ Ø 1200 mm			
Branża	SANITARNA	Data opracowania	Styczeń 2017
Faza projektu	PROJEKT BUDOWLANY	Luty 2017	Nr arkusza ST-02